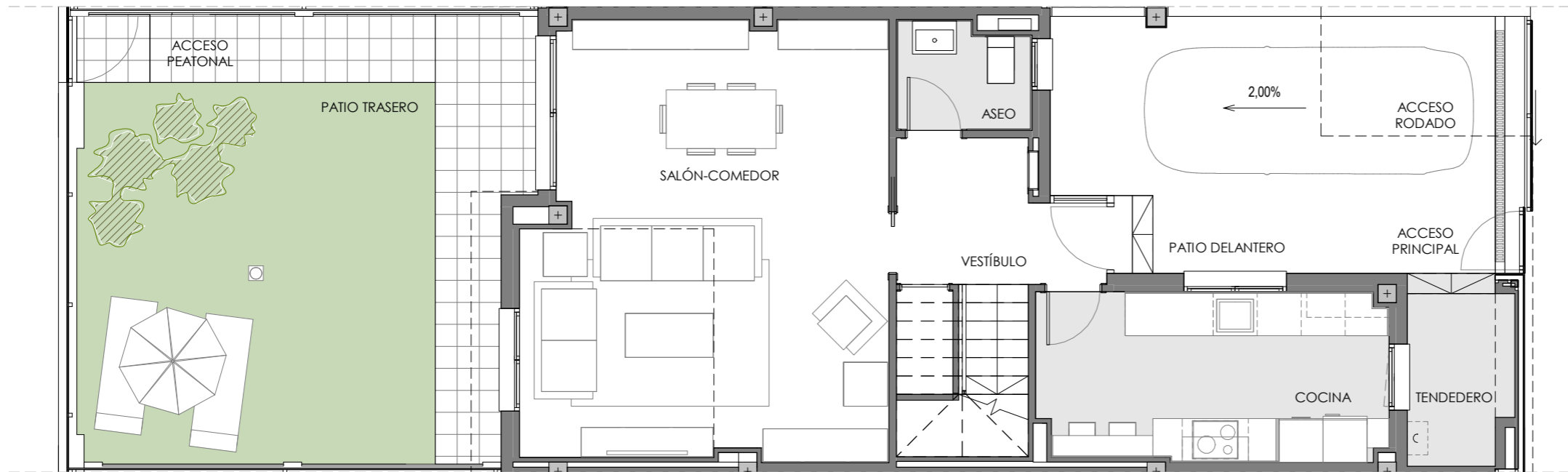


UH1, SEN-1 ENTRENUCLEOS

EMPLAZAMIENTO



CUADRO DE SUPERFICIES

PLANTA BAJA	
VESTÍBULO	6,03 m ²
COCINA	10,91 m ²
SALÓN-COMEDOR	28,55 m ²
ASEO	2,51 m ²
TOTAL SUP. ÚTIL INTERIOR P.BAJA	48,00 m ²

PLANTA PRIMERA	
ESCALERA	4,23 m ²
DORMITORIO 1	13,19 m ²
DORMITORIO 2	9,93 m ²
DORMITORIO 3	9,20 m ²
DORMITORIO 4	9,10 m ²
BAÑO 1	3,95 m ²
BAÑO 2	3,71 m ²
DISTRIB.	3,51 m ²
TOTAL SUP. ÚTIL INTERIOR P.PRIMERA	56,82 m ²
TOTAL SUP. ÚTIL INTERIOR VIVIENDA	104,82 m ²

PLANTA BAJA	
TENDEDERO	3,61 m ²
PATIO DELANTERO CUB.	17,59 m ²
TOTAL SUP. ÚTIL EXTERIOR P.BAJA	21,20 m ²

PLANTA PRIMERA	
TERRAZA	3,56 m ²
TOTAL SUP. ÚTIL EXTERIOR P.PRIMERA	3,56 m ²
TOTAL SUP. ÚTIL EXTERIOR VIVIENDA	24,76 m ²

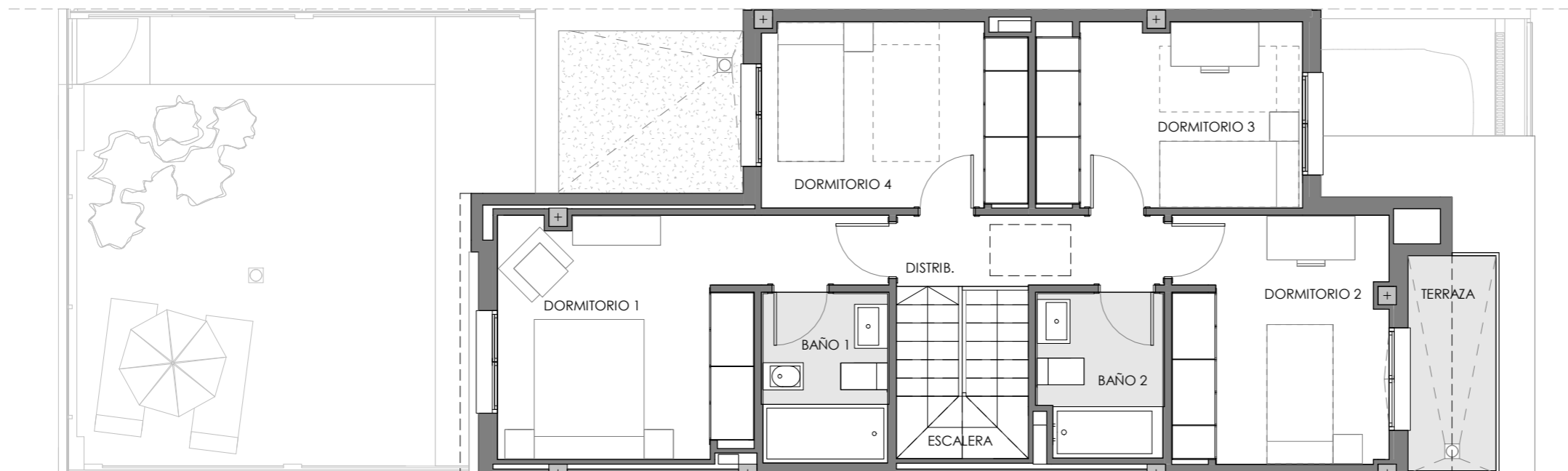
TOTAL SUP. ÚTIL VIVIENDA	129,58 m ²
TOTAL SUP. CONSTRUIDA VIVIENDA	154,29 m ²

Según Decreto BOJA 218/2005	
TOTAL SUP. ÚTIL VIVIENDA	115,30 m ²
TOTAL SUP. CONSTRUIDA VIVIENDA	171,20 m ²

SUP. CONSTRUIDA PATIO DELANTERO	22,52 m ²
SUP. CONSTRUIDA PATIO TRASERO	39,51 m ²

SUPERFICIE PARCELA	126,82 m ²
--------------------	-----------------------

PLANTA BAJA



PLANTA PRIMERA

Vivienda Nº 65 Tipo 2C

La información aquí contenida puede ser modificada durante el transcurso de la ejecución de la obra por exigencias técnicas, jurídicas o comerciales, sin que ello implique menoscabo en el nivel global de calidades. El mobiliario, incluido el de cocina, se refleja a efectos meramente decorativos, sin que se incluya en la oferta. Los peldaños de acceso a la vivienda y salidas a patios, puede alterarse en función de la rasante de las calles y corresponde a la D.F. fijar el criterio.

1 m 2 m 3 m 4 m 5 m